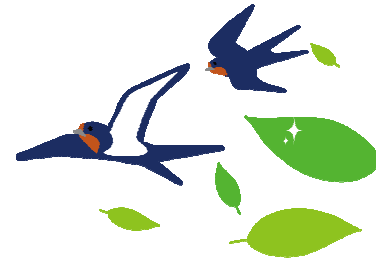


## 多目的広場「優ガーデン」

### ドッグランとしての 利用時のお願い



ご利用の際、お申し出は必要としません。

ただし、下記の管理規定をお約束出来る方に限りドッグランとして利用下さい。

下記管理規定に従って頂けなかった場合、利用をお断りする場合があります。

なお、天候状況や整備の為に、一時閉鎖する場合があります。

1. 法で定められたワクチン接種が済んでいる愛犬のみ使用できます。

万一、トラブルや人への噛み付きがあった場合は、ワクチン接種済みの証明書を相手飼育者に提示をお願いします。また、「優ガーデン」内で万一、人への噛み付きが行われた場合には、管轄保健所への届け出を行って頂く事をご了承下さい。

2. 仔犬は生後3ヶ月以上で、2回以上の混合ワクチンを接種している子にのみ、利用可能です。

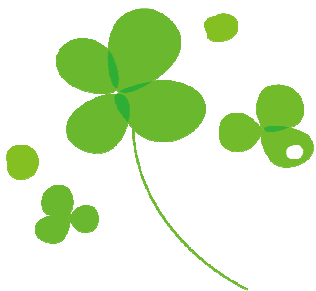
3. リードを持参して入場して下さい。

4. すぐにはリードを離さずに、他の犬と会わせて、様子を見てからリードを外して下さい。

5. 他の利用者や犬に、危害や恐怖を与える行為は禁止致します。

6. 犬が他の利用者や犬に、危害や恐怖を与える場合も、ご利用をお断り致します。

7. 発情中（ヒート）の雌犬の入場は禁止致します。（場合により前後1ヶ月間含）
8. 愛犬同士の激しい接触や興奮状態が起きた場合には、  
飼い主は敏速に判断して、クーリング（冷静にさせること）  
やリードかけをお願いします。
9. 糞尿に関しては責任を持って利用者が処分する事、フンは持ち帰り、  
尿については必ず水を流して下さい。
10. 場内ではブラッシング、シャンプー、トリミング等を行わないこと
11. 施設を出る前には必ずリード付けを行って下さい。
12. 「優ガーデン」の出入り口の入り口のロックは、必ず通過後に再度確認を  
お願いします。
13. 場内での喫煙は禁止します。
14. 中学生以下のご利用は、必ず大人の同伴者がお付き添い下さい。
15. 自身の責任において、お互いの協調性を重んじて施設を利用することとし、  
規定内容に従わない場合は、ご利用をお断りします。
16. 「優ガーデン」場内における愛犬同士のトラブルに関しては、  
当事者同士が解決対応し、そのトラブルについては、施設側  
(秋田ペット霊園管理事務所) は関与致しません。



上記の内容を厳守し、  
楽しい一時をお楽しみ下さい。

秋田ペット霊園管理事務所

